

Αφυγραντήρες πισίνας SLE/ SLN

Οι Αφυγραντήρες Πισίνας τύπων **SLE και SLN** που διατίθενται από την εταιρεία μας είναι Γερμανικής κατασκευής, πιστοποιημένοι με CE.

Είναι σχεδιασμένοι για ιδιωτικούς χώρους πισίνας, spa, μπάνιων, υπογείων, μουσείων και όπου αλλού, η υγρασία αποτελεί πρόβλημα.

Διατίθενται σε δύο τύπους εμφανούς (SLE) και κρυφής (SLN) τοποθέτησης, σε διάφορα μεγέθη, ανάλογα με την ικανότητα ημερησίας αφύγρανσης: από 10.5lt ημερησίως ως 100.8lt.



εφαρμογή

Συνέπειες της υπερβολικής συγκέντρωσης υγρασίας στον χώρο είναι:

- Η ανθυγιεινή, δυσάρεστη και αποπνικτική ατμόσφαιρα,
- Η δημιουργία μούχλας & σκουριάς με καταστροφικές συνέπειες στα δομικά στοιχεία του χώρου αλλά και τα περιεχόμενά του.

Σε χώρους με εσωτερικές πισίνες είναι σημαντικό η σχετική υγρασία να μην υπερβαίνει το 70% και να διατηρείται γύρω στο 60%. Για την εξασφάλιση ενός υγιούς και ευχάριστου εσωτερικού κλίματος, αλλά και την προστασία του χώρου, ιδανική λύση αποτελεί η εγκατάσταση του κατάλληλου Αφυγραντήρα SL.

πλεονεκτήματα

- ✓ Εύκολη εγκατάσταση, συντήρηση
- ✓ Έως και 60% πιο οικονομικοί από τα συμβατικά συστήματα ξήρανσης χώρων με εξαερισμό και θέρμανση
- ✓ Μοντέρνος σχεδιασμός
- ✓ Χαμηλός θόρυβος
- ✓ Εξάλειψη του κινδύνου ανάπτυξης μούχλας
- ✓ Παρεμπόδιση δημιουργίας συμπυκνωμάτων σε παράθυρα, τοίχους και εξοπλισμό χώρου
- ✓ Ενσωματωμένος υγραστάτης στα SLE/SLN 40-80.

Λειτουργία

Ο υγρός αέρας απάγεται από τον χώρο με τη βοήθεια ενός ανεμιστήρα χαμηλού θορύβου και ψύχεται, καθώς διέρχεται διαμέσου του εξαμιστή, σε θερμοκρασία χαμηλότερη από το σημείο δρόσου, με αποτέλεσμα την υγραποίηση των υδρατμών που περιέχονται στον αέρα.

Στη συνέχεια, ο ξηρός πλέον αέρας, διερχόμενος πάνω από τον συμπυκνωτή και το μοτέρ του ανεμιστήρα, θερμαίνεται και επιστρέφει στον χώρο.

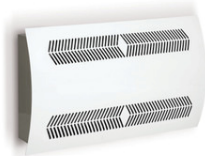


ΑΦΥΓΡΑΝΤΗΡΕΣ ΠΙΣΙΝΑΣ SLE/ SLN

ΤΕΧΝΙΚΑ ΧΑΡΑΚΤΗΡΙΣΤΙΚΑ



SLE 20



SLE 40-80



SLN 40-80

ΤΥΠΟΣ	SLE 20	SLE 40	SLE 60	SLE 80	SLN 40	SLN 60	SLN 80
Δυνατότητα ημερήσιας αφύγρανσης στους 30 °C και 80%r.H. (Lt/day)	10.5	50.4	70.8	100.8	50.4	70.8	100.8
Απόδοση ημερήσιας αφύγρανσης στους 30 °C και 60%r.H. (Lt/day)	7.5	32.2	43.2	64	32.2	43.2	64
Εύρος θερμοκρασίας λειτουργίας (°C)	3-30	10-36	10-36	10-36	10-36	10-36	10-36
Εύρος υγρασίας λειτουργίας (%r.H.)	40-100	40-100	40-100	40-100	40-100	40-100	40-100
Παροχή αέρα (m³/h)	220	250	500	750	250	500	750
Ηλεκτρική τροφοδοσία (V/Hz)	230/50	230/50	230/50	230/50	230/50	230/50	230/50
Μέγιστη κατανάλωση ισχύος (KW)	0.39	0.72	1.05	1.65	0.72	1.05	1.65
Μέγιστο ρεύμα εισόδου (A)	2.1	2.8	4.3	7.2	2.8	4.3	7.2
Ψυκτικό μέσο	R134a	R407C	R407C	R407C	R407C	R407C	R407C
Ποσότητα ψυκτικού μέσου (Kg)	0.19	0.6	0.95	1.6	0.6	0.95	1.6
Στάθμη θορύβου (dBA) στο 1m	46	47	49	51	44	46	46
	ΔΙΑΣΤΑΣΕΙΣ						
Βάθος (mm)	240	315	315	315	280	280	280
Πλάτος (mm)	535	950	1260	1800	890	1192	1732
Ύψος (mm)	600	800	800	800	680	677	677
Βάρος (Kg)	28	60	74	101	57	68	95
	ΒΟΗΘΗΤΙΚΑ ΕΞΑΡΤΗΜΑΤΑ						
ΥΓΡΟΣΤΑΤΗΣ ΧΩΡΟΥ	√	√	√	√	√	√	√
ΛΕΚΑΝΗ ΣΥΜΠΥΚΝΩΤΗ	√	-	-	-	-	-	-
ΣΕΤ ΣΤΗΡΙΞΗΣ	-	√	√	√	√	√	√
Βοηθητικός εναλλάκτης θερμότητας λειτουργίας ζεστού νερού	-	√	√	√	√	√	√
SLN ΣΕΤ διπλανού χώρου	-	-	-	-	√	√	√

Η τύπος SLN τοποθετείται **στο διπλανό χώρο** από αυτόν που επιθυμούμε να αφυγράνουμε.

Ο αφυγραντήρας SLN συνδέεται με τη βοήθεια ειδικών εξαρτημάτων και φίλτρου με δύο στόμια αλουμινίου για την αναρρόφηση και επιστροφή του αέρα στον χώρο.

